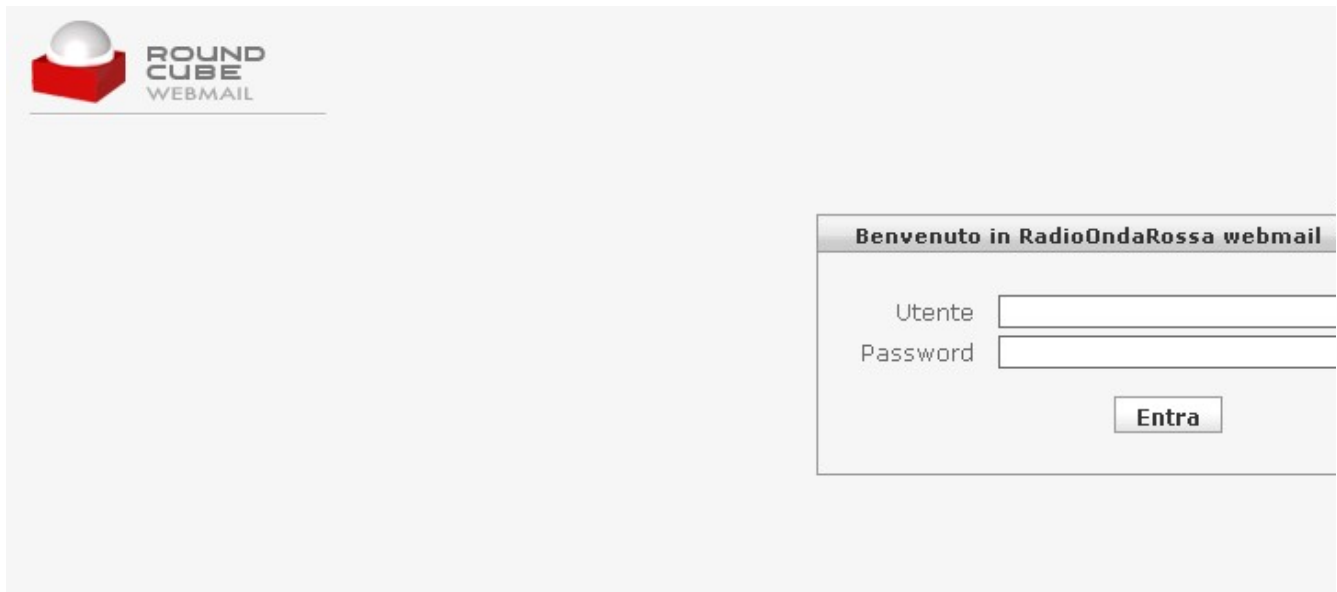


Leggere la posta di RadiOndaRossa

Per utilizzare la posta di RadiOndaRossa puoi usare due metodi:  
leggere la posta da webmail  
usare un client e scaricarla su tuo computer

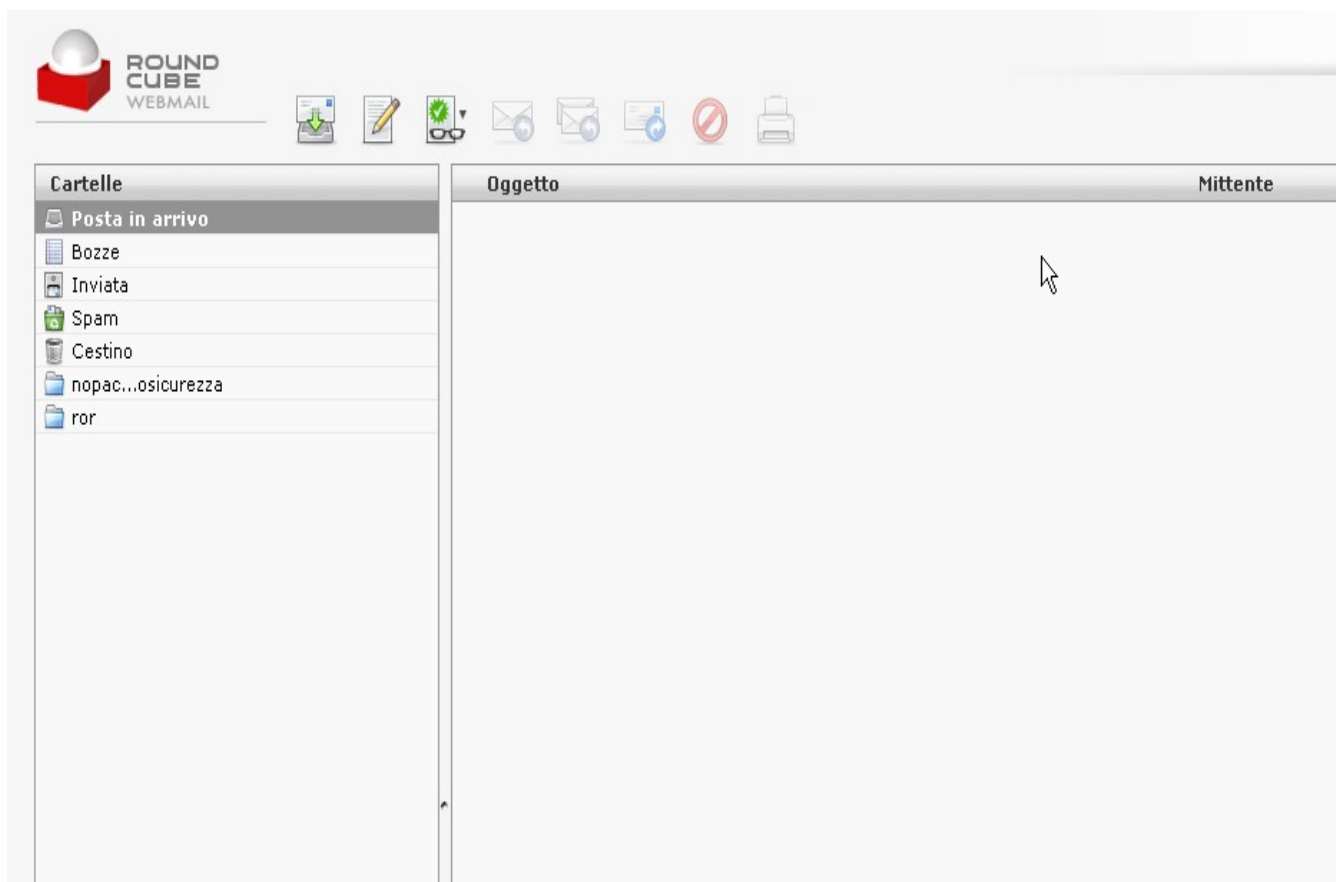
1. Leggere la posta da webmail:

Collegati al sito:  
<http://webmail.ondarossa.info>



The image shows a screenshot of a webmail login page. In the top left corner, there is a logo consisting of a red cube with a white sphere on top, followed by the text "ROUND CUBE WEBMAIL". Below the logo is a horizontal line. On the right side of the page, there is a login form with a title bar that reads "Benvenuto in RadioOndaRossa webmail". The form contains two input fields: "Utente" and "Password". Below these fields is a button labeled "Entra".

Inserisci nella finestra il tuo nome utente (esempio trasmissione@ondarossa.info) e la tua password e poi clicca su entra: Questa e' la tua webmail:



## 2) Scaricare la posta sul tuo computer

Ti consigliamo di usare Mozilla Thunderbird come client per la posta elettronica

Puoi scaricarlo a questo indirizzo:

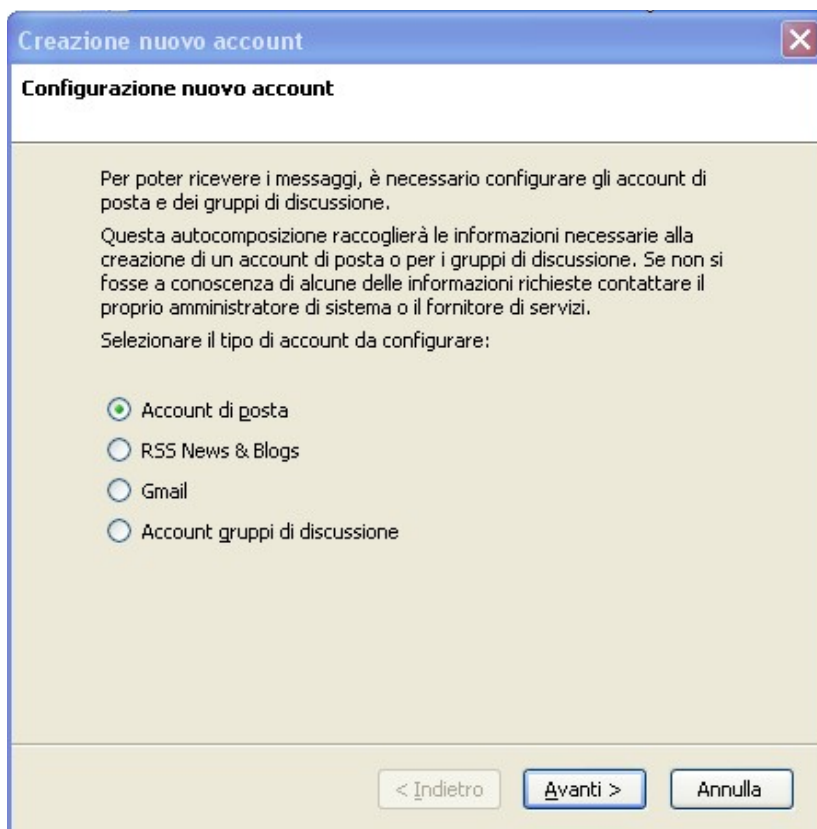
<http://www.mozillaitalia.it/thunderbird/>

e gira su qualsiasi sistema operativo (windows, macosx, linux)

a) Apri Thunderbird e clicca su "Strumenti" penultimo a destra sulla barra del menu, quindi seleziona "Impostazioni Account"

b) Nella finestra "Configurazione Account" clicca su "Aggiungi Account".

c) Quando il wizard si apre, seleziona "Account di posta", poi clicca su "Avanti"



d) Identita': accanto a "Nome" scrivi il nome che vuoi far comparire sulle mail che scrivi (ad esempio trasmissione@ondarossa.info), poi inserisci il tuo indirizzo e-mail e clicca su "Avanti".

Creazione nuovo account

### Identità

Ogni account ha una propria identità, cioè l'insieme di informazioni che permettono al destinatario di identificare il mittente.

Inserire il nome che apparirà nel campo "Da:" dei propri messaggi in uscita (ad esempio, "Mario Rossi").

Nome:

Inserire il proprio indirizzo email. Questo è l'indirizzo che gli altri utilizzeranno per spedirci messaggi di posta elettronica (ad esempio, "utente@esempio.net").

Indirizzo email:

< Indietro   Avanti >   Annulla

e) Sulla pagina "Informazioni sul server", puoi selezionare "POP", oppure "IMAP". Nel primo caso la posta sarà scaricata direttamente sul tuo computer, nel secondo caso la leggerai comunque, ma rimarrà fisicamente sul server di ror. Accanto a "Server in ingresso" scrivi "mail.ondarossa.info", quindi clicca su "Avanti".

Creazione nuovo account

### Informazioni sul server

Selezionare il tipo di server in ingresso utilizzato.

POP  IMAP

Inserire il nome del server in ingresso (ad esempio:  
mail.mozillaitalia.org)

Server in ingresso:

Togliere la spunta per conservare la posta di questo account in una cartella separata. Questo sposterà l'account al primo livello. In caso contrario farà parte della cartella 'Posta in arrivo' globale delle Cartelle locali.

Usa 'Posta in arrivo' globale (posta nelle 'Cartelle Locali')

Sarà usato il server esistente per la posta in uscita (SMTP), "mail.libero.it". È possibile modificare le impostazioni per la posta in uscita scegliendo 'Impostazioni account' dal menu Strumenti.

< Indietro   Avanti >   Annulla

f) Nomi utente: nel campo "Nome utente posta in entrata" scrivi il tuo indirizzo di posta completo (esempio trasmissione@ondarossa.info), poi clicca su "Avanti".

Creazione nuovo account

**Nomi utente**

Inserire il nome utente per la posta in entrata comunicato dal proprio fornitore di posta (ad esempio, "mrossi")

Nome utente posta in entrata:

Inserire il nome utente per la posta in uscita comunicato dal proprio fornitore di posta (generalmente uguale a quello per la posta in entrata)

Nome utente in uscita

< Indietro   Avanti >   Annulla

g) Nel campo "Nome Account" dovrebbe essere scritto il tuo indirizzo. Questo dato serve semplicemente a identificare l'account: lascialo invariato oppure cambialo a tuo piacimento. Quando i dati sono corretti, clicca su "Avanti" per continuare.

Creazione nuovo account

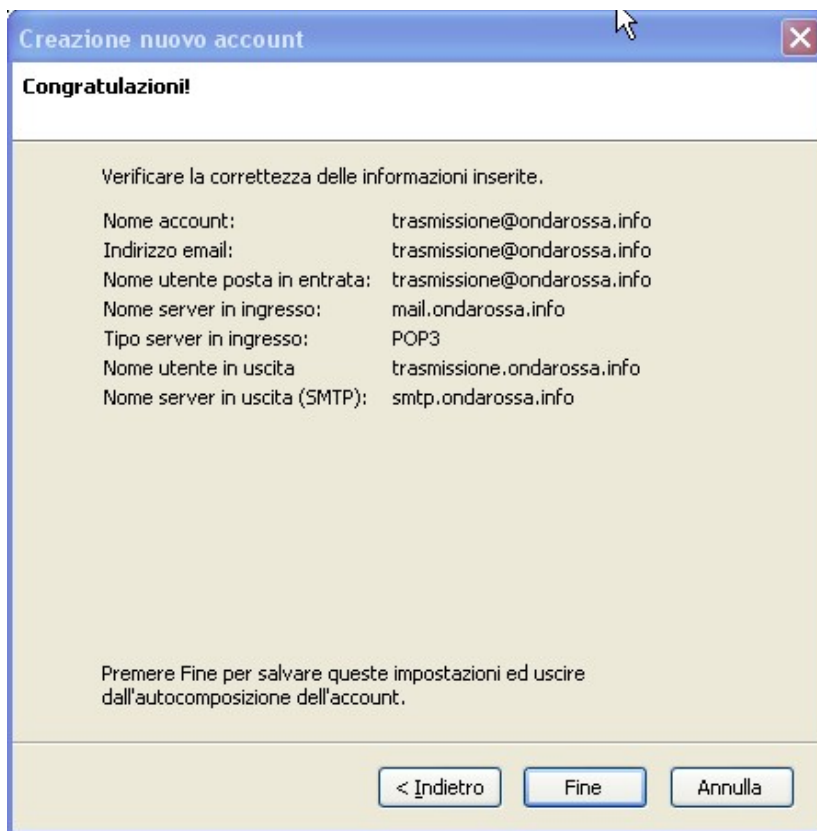
**Nome account**

Inserire un nome per questo account (ad esempio, "Lavoro", "Casa", oppure "Account gruppi discussione").

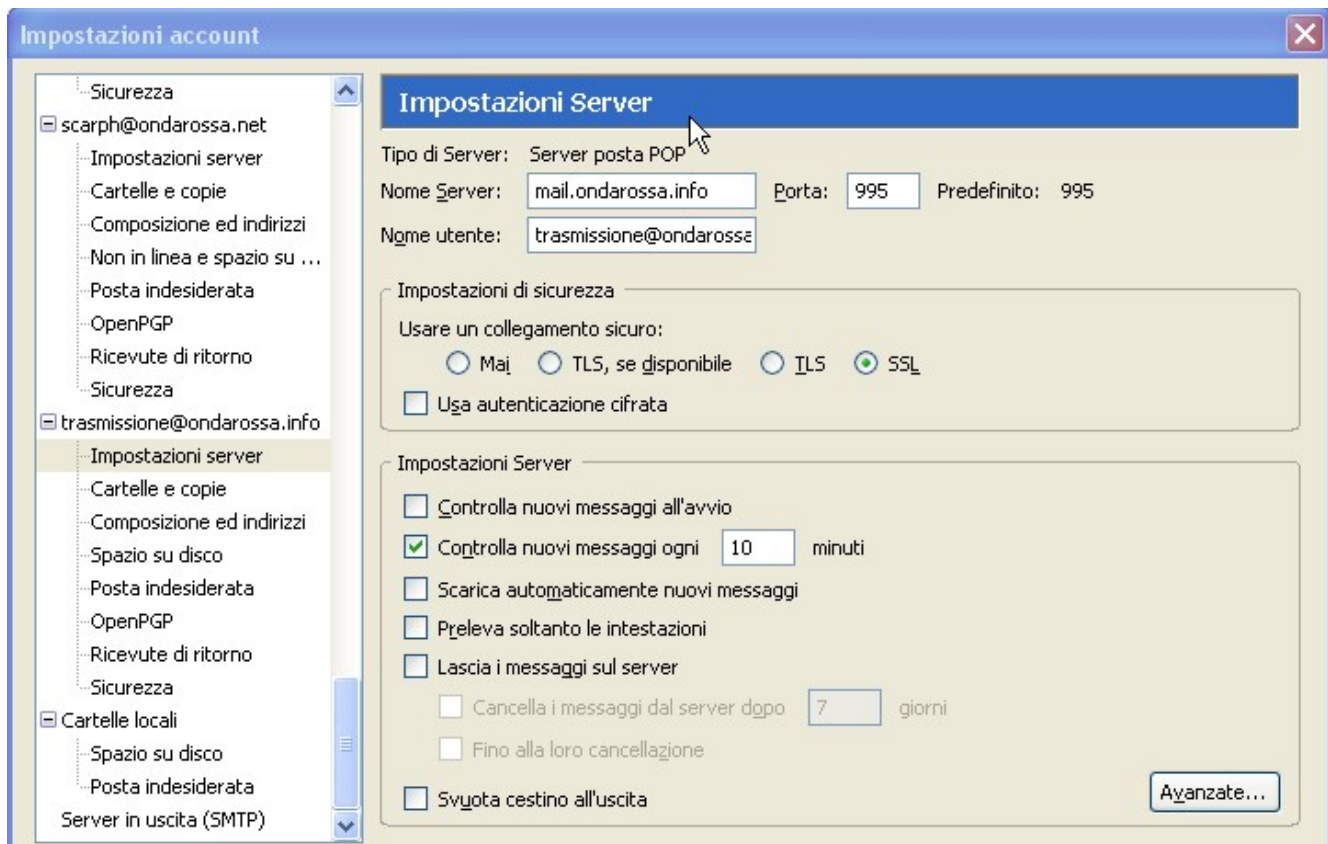
Nome account:

< Indietro   Avanti >   Annulla

h) Controlla le informazioni riportate nella finestra. Se ci sono errori, clicca su "Indietro" per correggerli nelle fasi precedenti. Quando hai finito, clicca su "Fine".



i) Adesso nella finestra "Impostazioni Account", seleziona, nel menu di sinistra, l'account che hai appena creato e clicca sul riquadro con il simbolo + per espandere il menu a tendina. Quando il menu si apre, clicca su "Server in Uscita" si aprirà la finestra delle "Impostazioni Server" e spunta "Usa connessione criptata (TLS)", infine verifica che la "Porta" sia 143



l) La stessa operazione va ripetuta per il server che gestisce l'invio delle e-mail, ovvero SMTP. Clicca su "Server in uscita" nel menu di sinistra e scrivi "smtp.ondarossa.info" nella casella "Nome Server" e il tuo indirizzo di posta nella casella "Nome Utente". Poi metti un segno di spunta sull'opzione TLS e controlla che la "Porta" sia 25.



N.B. i protocolli TLS necessitano di un certificato di autenticazione rilasciato dallo stesso server che offre il servizio. la prima volta che scaricherete o invierete la posta, il

programma vi fara' presente che il certificato emesso dal server non e' riconosciuto. Voi non dovete fare altro che selezionare nelle opzioni della finestra "accept this certificate permanently". il programma inserira' il certificato di inventati fra i certificati riconosciuti. Per qualsiasi problema inviate una mail a: [tehcbloc@ondarossa.info](mailto:tehcbloc@ondarossa.info)